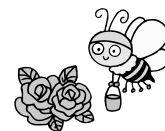


平成23年度 社会福祉法人新見市社会福祉協議会 事業計画



基本方針

新見市地域福祉活動計画の基本理念である、「ここにいきいき みんなでつくろう やさしいまち」の実現に向け、実施計画に掲げた事業を着実に実施してまいります。

本年度、重点的に取り組む事業は、地域の住民同士が、地域の生活・福祉課題（困りごと）を自分たち自身の問題として受け止め、専門機関、関係機関・団体等と連携・協働しながら解決に向けて協議し実行していく住民主体の地域福祉推進基礎組織である地区社協の設置・充実に取り組むとともに、地域のアンテナ役として地域の福祉課題やニーズを把握し、民生委員や行政、関係団体等へつなぐ役割としての福祉委員の設置・強化に積極的に取り組んでまいります。

また、地域の連携が希薄になる中で、身近な地域で子どもからお年寄りまで、地域の住民がお互いに助け合い、支え合う福祉のコミュニティづくりを目的とした「ふれあいいいきいきサロン」の推進を図ってまいります。

基本目標

1. 福祉の心を育てよう
2. とともに支えあおう
3. 福祉環境の充実を図ろう



実施事業

1. 法人運営事業

組織体制の整備
会務の運営
各種委員会の開催
地域福祉推進のための財源確保
職員の資質向上
情報発信の充実

2. 施設管理運営事業

新見市総合福祉センター - の経営
神郷地域福祉センター - の経営（指定管理）

3. 在宅介護支援事業

生きがい活動通所支援事業
独居高齢者宅等戸別訪問支援事業
福祉車輛貸出事業
新見市社協高齢者等生活応援事業

4. 共同募金及び配分金事業

一般募金事業（赤い羽根共同募金）
歳末たすけあい募金事業
歳末書画展入札会
友愛訪問給食サ - ビス事業（年4回実施）
歳末たすけあい配分金事業

5. 地域福祉活動推進事業

地区社協等の設置・活動支援
福祉委員の設置
住民座談会
ふれあいいいきいきサロンの推進
心配ごと相談
夏のボランティア体験事業
ボランティア講座・出前講座の実施
私にもできること運動の実施
手話講座
子育て支援事業

6. 福祉サービス利用援助事業

日常生活自立支援事業
生活福祉資金貸付事業
ボランティア保険の加入促進

7. 介護保険事業

居宅介護支援事業
訪問介護事業
通所介護事業
訪問入浴介護事業

8. 障害者居宅介護支援事業

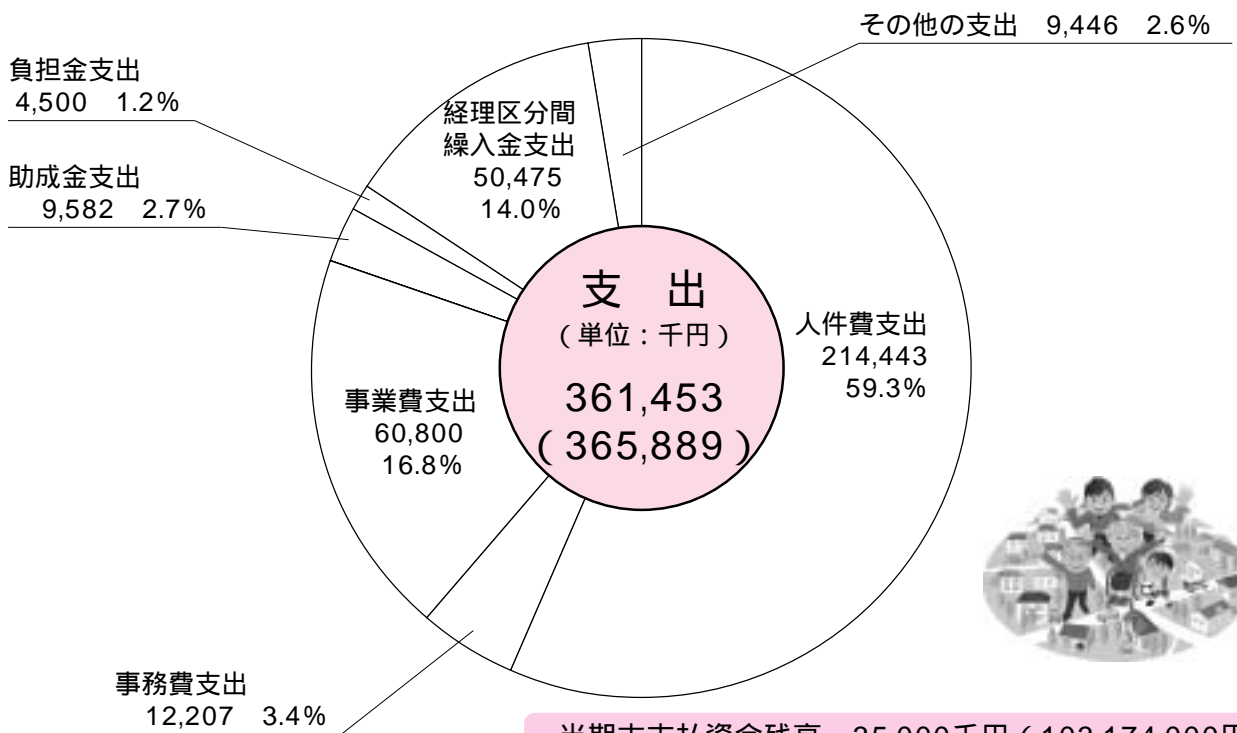
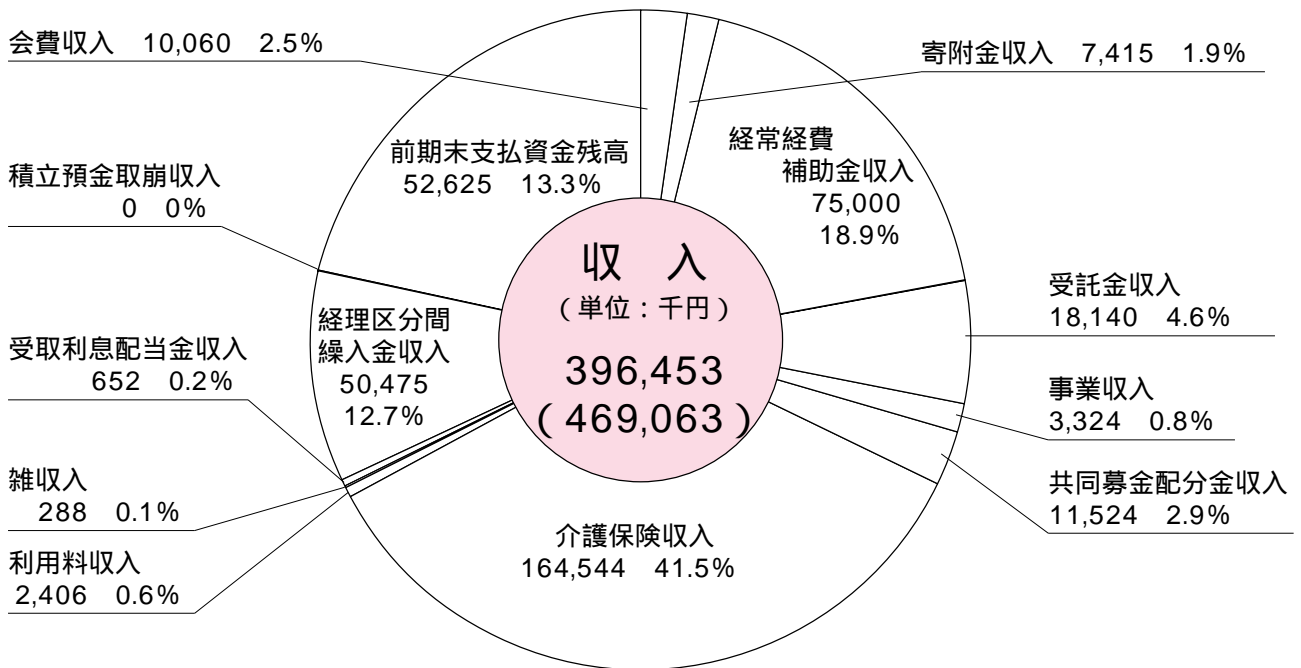
障害福祉サ - ビス事業（障害者（児）ヘルプサ - ビス）
障害者移動支援事業『福祉車輛貸出』
障害者移動支援事業『個別支援』
障害者デイサービス事業

9. その他事業

福祉団体等の自主自立の運営に向けての支援
人材育成活動（実習指導）

平成23年度 社会福祉法人新見市社会福祉協議会資金収支予算

[単位：千円] ()は前年度予算額



当期末支払資金残高 35,000千円 (103,174,000円)

安心を支えます ボランティア活動保険

ボランティア活動中のケガや賠償事故を幅広く補償！

特長

活動場所と自宅との往復途上の事故も補償
熱中症（日射病・熱射病）による障害も補償
ボランティア自身の食中毒や特定感染症も補償
地震等天災によるケガも補償（天災タイプ加入の場合）

ボランティア行事用保険

地域福祉活動の一環として行うボランティアに関する行事におけるケガや賠償事故を補償！

福祉サービス総合補償

ヘルパー・ケアマネージャー等の活動中のケガや賠償事故を補償！

送迎サービス補償

送迎・移送サービス中の交通事故によるケガを補償！

保険料（掛金）

Aプラン 280円

Bプラン 420円

天災危険補償タイプもあります

お申込み、ご照会は、あなたの地域の社会福祉協議会へ